



# SYSTÈME DE PROTECTION PARATONNERRE ACTIVE 2D®



## Système électronique à double dispositif d'amorçage

Le principe de fonctionnement de l'*Active 2D*® consiste, non seulement, à initier le traceur ascendant, mais surtout, à lui fournir l'énergie nécessaire pour assurer sa propagation jusqu'à la jonction avec le traceur descendant.

Un premier dispositif, dit « **dispositif d'impulsion** », stocke l'énergie électrostatique présente dans l'atmosphère.

L'innovation vient de l'utilisation d'un second dispositif, dit « **dispositif de puissance** », permettant de collecter et stocker de l'énergie dans des condensateurs de puissance.

A l'approche d'une activité orageuse, le capteur intégré mesurant le champ électrique ambiant, déclenche le dispositif d'impulsion comme la majeure partie des paratonnerres à dispositif d'amorçage standards. Celui-ci provoque alors une inversion quasi-instantanée de la polarité de la tête du paratonnerre entraînant une amplification brusque du champ électrique sur sa pointe.

Lorsque le traceur descendant pénètre dans la zone de protection du paratonnerre, le courant mesuré augmente fortement. Dès l'instant où ce courant est supérieur à un seuil caractéristique, les condensateurs de puissance se déchargent et libèrent l'énergie nécessaire à la propagation du traceur.

Dans le dispositif de puissance, la tête du paratonnerre joue le rôle d'organe de capture. Elle est, par conséquent, électriquement isolée par rapport à la terre.

### Caractéristiques de l'*Active 2D*®

- Prise en compte du caractère énergétique pour choisir le dard qui a capacité à se transformer en traceur ascendant,
- Source d'énergie autonome et propre : cellules photovoltaïques,
- Prise en compte de la polarité du nuage,
- Rayon de courbure de la tête optimisé de façon à atténuer l'effet couronne et garantir l'avance à l'amorçage,
- Garantie de fonctionnement par toutes conditions atmosphériques,
- Grande résistance à la corrosion grâce à sa fabrication en acier inoxydable 304 L,
- Conforme à la norme NFC 17-102 de Septembre 2011
- Double dispositif pour une meilleure propagation du traceur ascendant
- Testable à distance pour une maintenance facilitée
- Test en Haute Tension dans le laboratoire Bazet en France (laboratoire totalement indépendant – laboratoire agréé COFRAC)
- Garantie deux ans\*

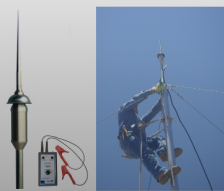


## Découvrez également :



Systèmes de protection

Paratonnerre Active 4D®



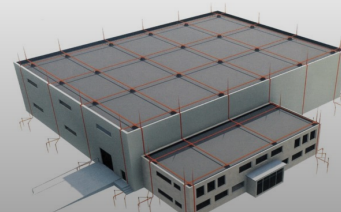
Systèmes de protection

Paratonnerre Active 1D®



Systèmes de protection

Paratonnerre à tige simple



Systèmes de protection

Cage maillée

### FRANKLIN-FRANCE

+33 (0)160 34 54 44

franklin@franklin-france.com

L'approche globale de la foudre



### DÉCOUVRIR

Entreprise

Historique de l'entreprise

Recherche et développement

Références

Guide de la foudre

Certifications et labels

### EXPERTISES

Métiers et solutions

Produits Foudre

Produits Surtensions

Produits Associés

Services et Formations

Actualités

### SUPPORT

Téléchargement

Contact

Mentions Légales / C.G.V

Plan du site

Facebook

Twitter